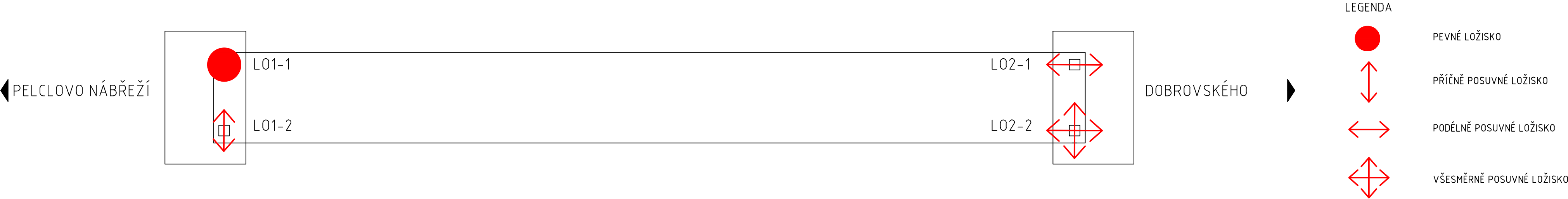
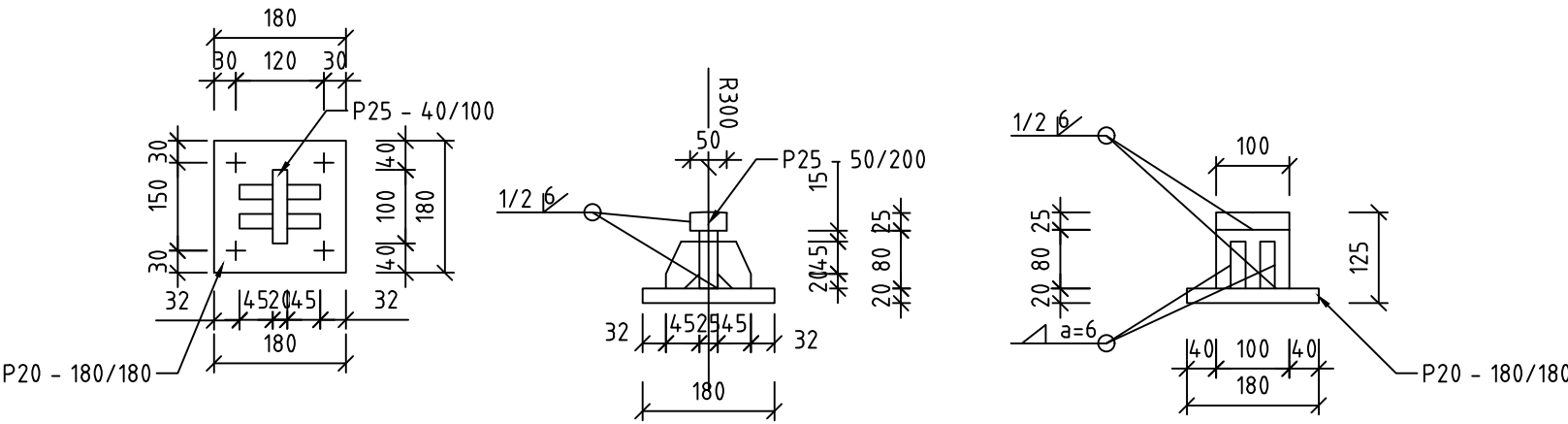


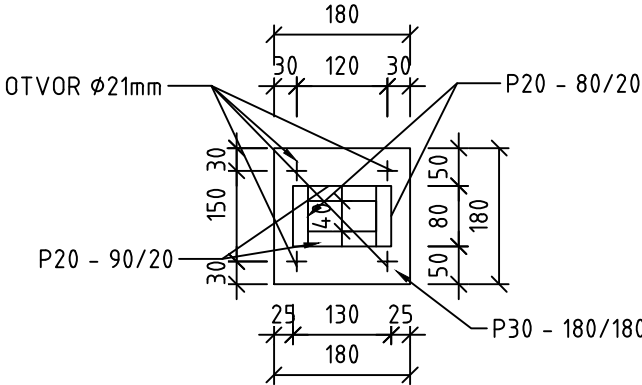
SCHÉMA POHYBU
LOŽISEK
M 1:50



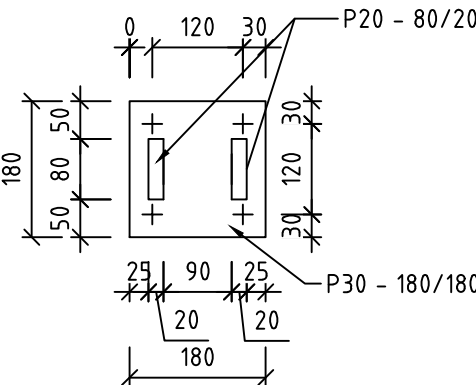
VÝKRES LOŽISEK
M 1:10



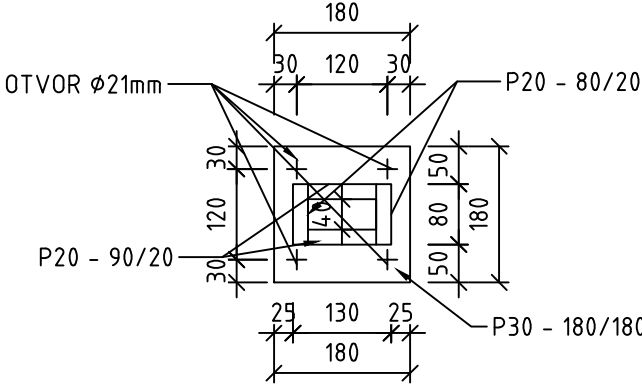
DESKA LOŽISKA L01-1



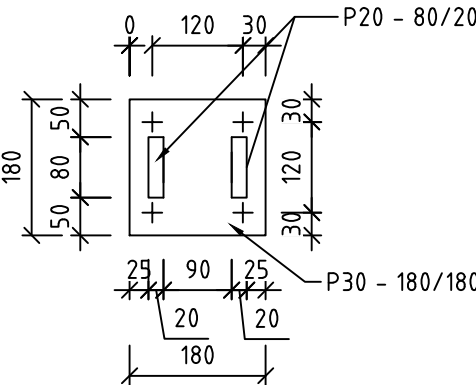
DESKA LOŽISKA L02-1



DESKA LOŽISKA L01-2



DESKA LOŽISKA L02-2



ZPRACOVATEL PROJEKTU PROZESSOR DES PROJEKTS Kucián statika s. r. o. Pardubice 17. listopadu 236	02			
	01			
	REVIZE	POPIS REVIZE	DATUM REVIZE	
	ZODPOVĚDNÝ PROJEKTANT VERANTWORTLICHER	VYPRACOVAL ERSTELLER	KONTROLOVAL KONTROLLEUR	
	Ing. Martin Kucián	Bc.Klára Kasalová	Ing. Martin Kucián	
INVESTOR / INVESTOR	STUPEŇ DOKUMENTACE PROJEKT STUFE		DPS	
Město Rychnov nad Kněžnou	ZAKÁZKOVÉ ČÍSLO BESTELLNUMMER		-	
STAVBA / BAU	DATUM REVIZE 00 REVISIONSDATUM 00		10/2023	
Lávka pro pěší v Rychnově nad Kněžnou Pelclovo nábreží	FORMÁT FORMAT		A2	
	MĚŘÍTKO MASSSTAB		1:50	
	SOUBOR DATEI		-	
STAVEBNÍ OBJEKT / GEUBÄDE OBJEKT	ČÍSLO VÝKRESU / ZEICHNUNGSNUMMER			ČÍSLO PÁŘE PÄRE NUMMER
SO 201 - Rekonstrukce lávky				
NÁZEV PŘÍLOHY / NAME DES ANHANGS	RYCH_DPS_201_09			
Schéma ložisek				